

Underrättelser för sjöfarande Sjöfartsverket



Underrättelser för sjöfarande Områdesindelning



SJÖFARTSVERKET

Redaktion
Sjöfartsverket
Ufs
601 78 NORRKÖPING
tel: 0771 630 605
e-post: ufs@sjofartsverket.se

Ansvarig utgivare:
Affärsområdeschef Patrik Wiberg

TILLKÄNNAGIVANDEN

Inga Tillkännagivanden i detta häfte.

UNDERRÄTTELSER

Bottenviken

* 14245 (T)

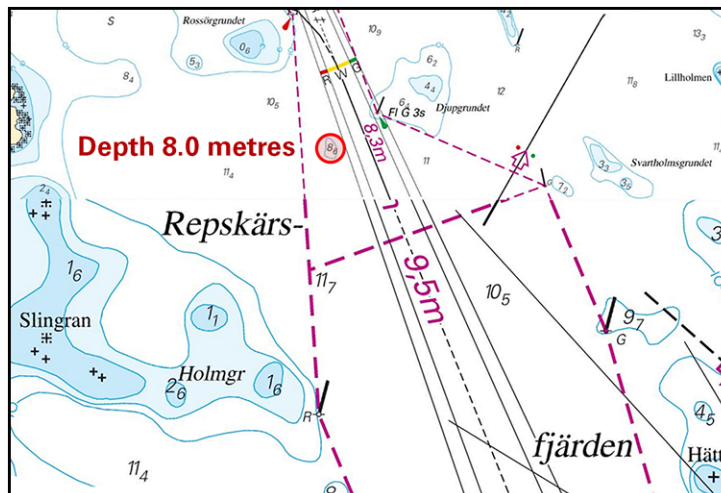
Sjökort: 4101, 412

Sverige. Bottenviken. Farleden till Karlsborg. Djup mindre än redovisat.

Under en sjömätning (ramning) har ett lägre djup påträffats än vad sjökortet redovisar.

mindre djup än redovisat => djup 8,0 m	65-45,619N	023-19,170E
--	------------	-------------

Bsp Bottenviken 2018/s10, s68



Farleden till Karlsborg

Sjöfartsverket. Publ. 21 augusti 2019

Ålands hav och Skärgårdshavet

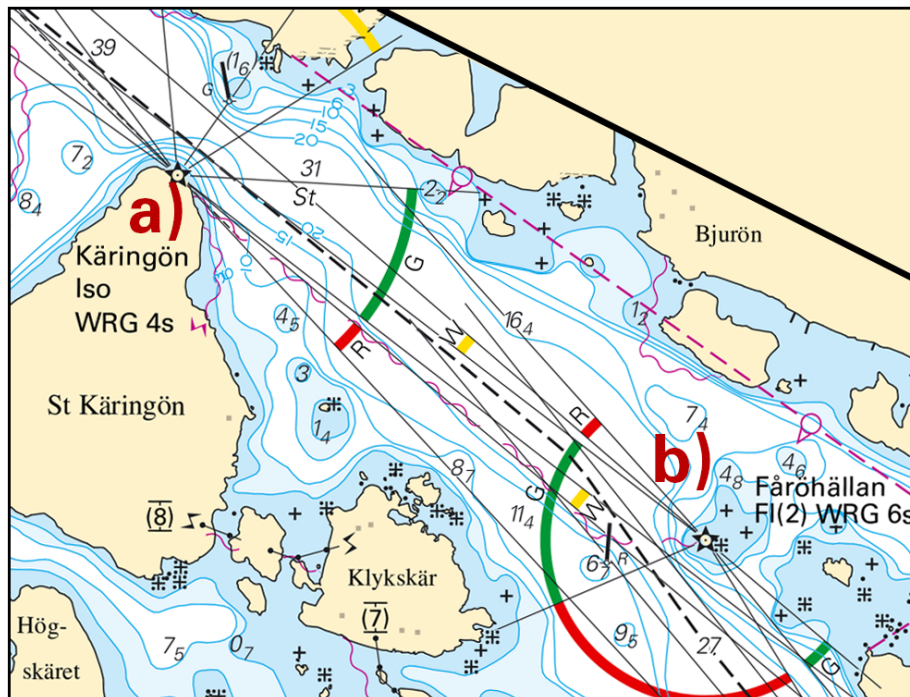
* 14236

Sjökort: 536

Sverige. Ålands hav och Skärgårdshavet. SO om Öregrund. Käringön nord - Fåröhällan. Sjökel tagen ur drift.

Ändra	sjökabel, el mellan a) - b) enligt bild	a)	60-18,220N	018-32,143E	sjökabel ur drift
		b)	60-17,794N	018-33,392E	

Bsp Stockholm N 2018/s15, s60



Sjökabel, el tagen ur drift

Sjöfartsverket. Publ. 22 augusti 2019

Norra Östersjön

* 14228 (T)

Sjökort: 61, 616, 6162, 6163, 62

Sverige. Norra Östersjön. O om Utö. Skjutvarning. 2 - 8 september.

Under angivna tider pågår skarpskjutning på Utö skjutfält varvid riskområdet O om Utö är avlyst ut till det avstånd som anges i tabellen.

Under dygnets mörka timmar sker skjutning oftast med lys och signal ammunition.

Upplysningar under pågående skjutning lämnas på VHF kanal 16, anrop Utö skjutfält, eller tel. 08-501 570 45.

Information om kommande skjutningar, tel: 010-823 18 23, Muskö Sjöcentral.

Datum	Tid	Riskavstånd från stranden
2 September	0900 - 1800	1,9 M
3 September	0900 - 1630	1,9 M
4 - 8 September	0900 - 1800	2,2 M

Position: Ca	58-54N	018-20E	Utö Skjutområde
--------------	--------	---------	-----------------

Visas inte i ENC.

Bsp Stockholm S 2018/s17, s18, s19, s37

Försvarsmakten. Publ. 21 augusti 2019

Mälaren och Södertälje kanal

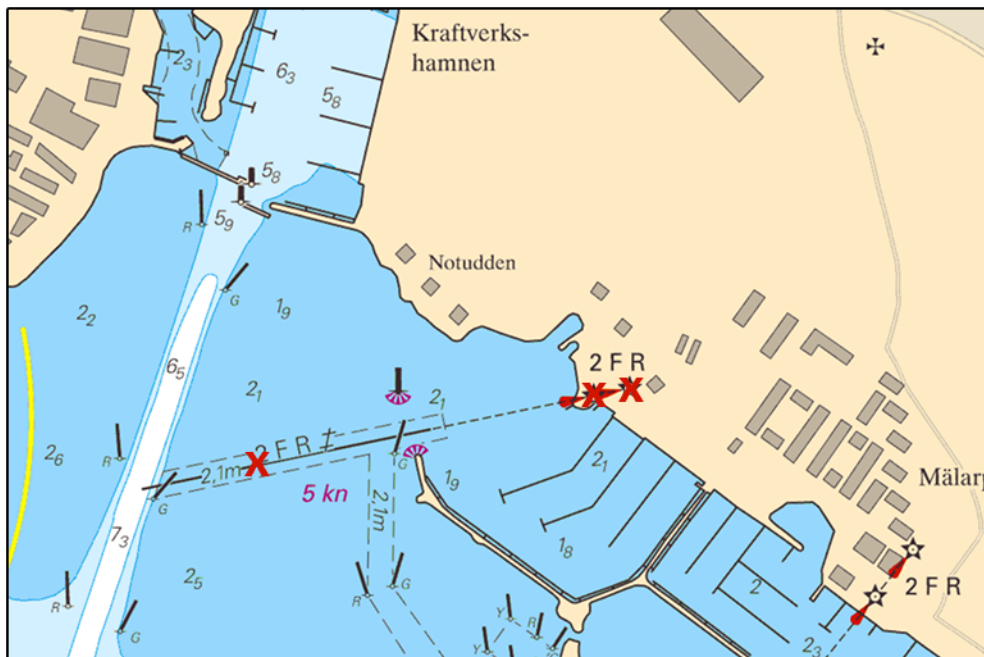
* 13570

Sjökort: 113

Sverige. Mälaren och Södertälje kanal. Västerås. Mälarparken. Ensfyrrar indragna.

Stryk	ensfyr F R	a)	59-36,113N	016-34,462E
Stryk	ensfyr F R	b)	59-36,108N	016-34,414E
Stryk	enslinje mellan b) och c)	c)	59-36,045N	016-33,815E

Bsp Mälaren - Hjälmaran 2016/s58



Västerås

Transportstyrelsen, Norrköping. Publ. 20 augusti 2019

* 14215 (T)

Sjökort: 6141

Sverige. Mälaren och Södertälje kanal. Stockholm. Liljeholmsbron. Bron öppnas inte 2 - 13 September 2019.

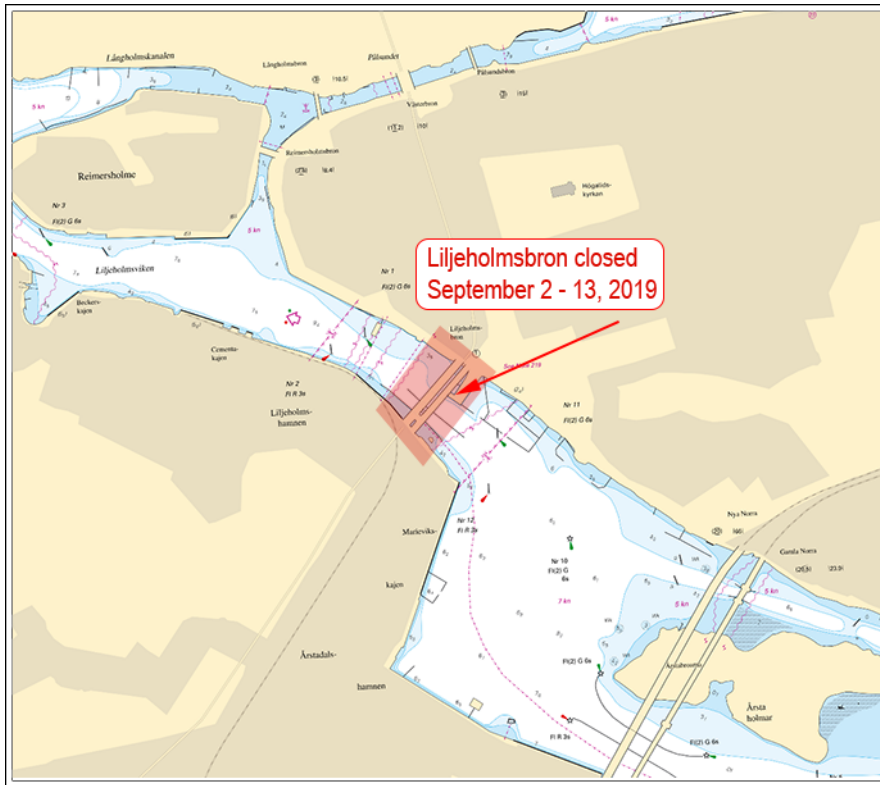
Tid: 2 - 13 september 2019.

Liljeholmsbron öppnas inte under angiven tid.

Liljeholmsbron	59-18,80N	018-01,90E
----------------	-----------	------------

Visas ej i ENC.

Bsp Mälaren - Hjälmaren 2016/s51



Lijeholmsbron

Sjöfartsverket. Publ. 22 augusti 2019

* 14252

Sjökort: 111

Sverige. Mälaren och Södertälje kanal. Björkfjärden. Underås. Ändrade djupuppgifter.

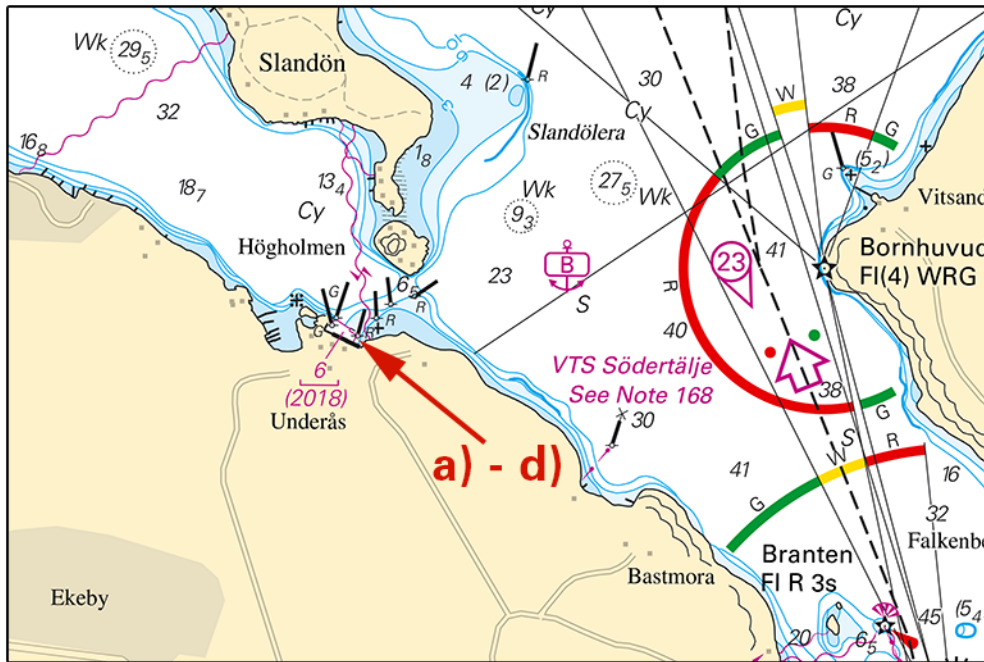
En sjömätning vid kajen i Underås har påvisat andra djup än vad som redovisas i sjökortet.

De viktigaste förändringarna redovisas nedan i tabellform, samt i sin helhet i nästa tryck av berört sjökort.

Förändringen finns tillgänglig som en uppdatering av ENC.

Inför	ramad yta 6 m (2018) inom a) - d)	a)	59-15,944N	017-32,339E
		b)	59-15,968N	017-32,39E
		c)	59-15,929N	017-32,487E
		d)	59-15,914N	017-32,473E

Bsp Mälaren - Hjälaren 2016/s28



Underås

Sjöfartsverket, Norrköping. Publ. 22 augusti 2019

Södra Östersjön

* 14110 (T)

Sjökort: 74, 742, 743, 83

Sverige. Södra Östersjön. Inseglingen till Åhus. Rinkaby. Skjutvarning. Augusti.

Position: Ca.	55-56N	014-22E	Restriktionsområde R38A RINKABY
---------------	--------	---------	---------------------------------

Under angiven tid pågår skarpskjutning på Rinkaby skjutfält, varvid farvattnen utanför Åhus berörs. Därmed är det i sjökorten markerade området R38A avlyst ut till angivet avstånd från stranden.

Orange blixtljus, Q Or, tänds vid skjutfältsgränserna när skjutning pågår.

Skjutningarna avbryts för att medge passage för yrkessjöfarten. Ytterligare upplysningar: tel 044-242502 (endast under pågående skjutning).

Datum	Tid	Riskavstånd
31 augusti	0900 - 1600	2,7 M

Visas ej i ENC.

Bsp Hanöbukten 2018/s24, s25, s26

Försvarsmakten, Södra Skånska Regementet, Södra Sandby. Publ. 22 augusti 2019

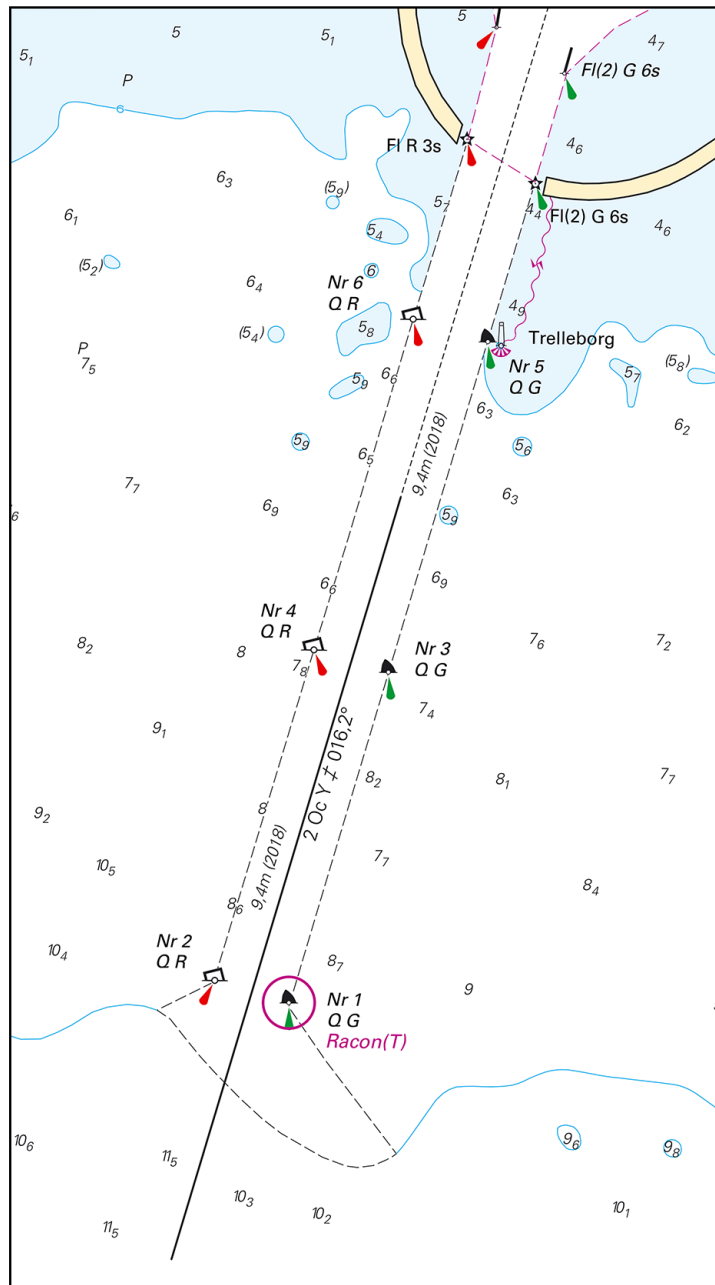
* 14242

Sjökort: 839, 921

Sverige. Södra Östersjön. Inseglingen till Trelleborg. Djup.

Stryk	ramad yta 9,4 m	a)	55-21,209N	013-08,717E
Ändra	djup 6,6 m till 5,9 m	b)	55-21,235N	013-08,860E
Stryk	djup 9,7 m	c)	55-20,661N	013-08,439E
Stryk	djup 9,5 m	d)	55-20,641N	013-08,619E
Stryk	djup 9,8 m	e)	55-20,689N	013-08,539E
Inför	muddrad yta 9,4 m enligt bild	f)	55-21,209N	013-08,717E

Bsp Sydkusten 2012/s25, s26, s53



Inloppet till Trelleborg

Sjöfartsverket. Publ. 21 augusti 2019

* 14249 (T)

Sjökort: 71, 74, 741, 7411, 83

Sverige. Södra Östersjön. Karlskrona. V om Utklippan. Sprängvarning. 27 augusti 2019.

Tid: 27 augusti 2019, 0800 - 1900. Reservdag 28 augusti.

Försvarmakten bedriver undervattenssprängningar. Säkerhetsavstånd 1852 m.

Kontakt: VHF CH 16 eller telefon: +46 10 823 1823.

Övningsområde R63E	a)	56-00,00N	015-33,00E
	b)	56-00,00N	015-37,00E
	c)	55-57,58N	015-37,00E
	d)	55-57,58N	015-33,00E

Visas ej i ENC.

Bsp Hanöbukten 2018/s05, s06, s39

Försvarmakten. Publ. 22 augusti 2019

* 14256 (T)

Sjökort: 741, 7413

Sverige. Södra Östersjön. SV om Ronneby. Ekösund. Marinarkeologiska dykningar.

Tid: 20 augusti - 6 september 2019

Arkeologisk utgrävning på vrakplats. Dykningar sker i dagsljus.

Sjöfarande uppmanas att passera området med god uppsikt och med god marginal till uppankrade plattformar och fartyg.

Vrak under utgrävning	56-08,69N	015-13,26E
-----------------------	-----------	------------

Visas ej i ENC.

Bsp Hanöbukten 2018/s03, s06, s18, s44, s45

MMT Sweden AB. Publ. 22 augusti 2019

Öresund

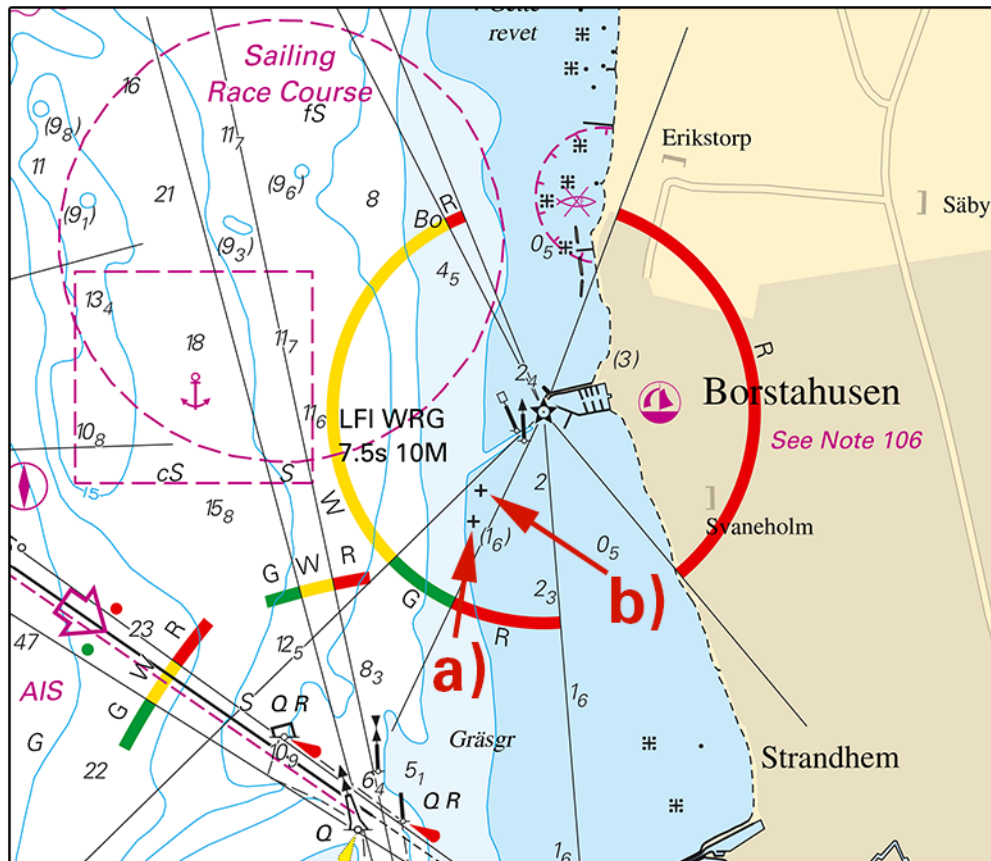
* 14195

Sjökort: 922

Sverige. Öresund. Landskrona. Borstahusen. Undervattensstenar.

Inför	undervattenssten (1,6)	a)	55-53,408N	012-47,678E
Inför	undervattenssten	b)	55-53,481N	012-47,709E

Bsp Sydkusten 2012/s13, s31



Sjöfartsverket, Norrköping. Publ. 20 augusti 2019

Kattegatt

* 14251 (T)

Sjökort: 92, 923, 924

Sverige. Kattegatt. V om Halmstad. Ringenäs. Skjutvarning. 28 augusti.

Position: Ca.	56-40,8N	012-38,6E	Restriktionsområde R41 A RINGENÄS
---------------	----------	-----------	-----------------------------------

Under angiven tid pågår skarpskjutning på Ringenäs skjutfält. Riskområdet sträcker sig ut till nedan angivet avstånd från stranden. Begränsning i sidled framgår av det i sjökortet markerade riskområdet (R41A). En skjutvarningsfyr, VQ R är tänd när skjutning pågår.

Ytterligare upplysningar: tel 035-266 39 55, 035-536 77.

Datum	Tid	Riskavstånd
28 augusti	0900 - 1500	3,8 M

Visas ej i ENC.

Bsp Västkusten S 2019/s29, s30

Försvarmakten, Lv6. Publ. 22 augusti 2019